

## CUESTIONARIO FSH PARA DIAGRAMA Y WEB

El cuestionario es un documento de trabajo en formato Word, abierto, manipulable y transformable por las oficinas. Se trata de testar el funcionamiento a diferentes escalas de los estudios.

### 1.- PRODUCCIÓN / PRODUCTO

**1\_1.- ¿Qué productos oferta la oficina? ¿Qué tipo de actividades, proyectos, obras, etc realiza? ¿Que tiempo se invierte en cada uno? ¿Cuál es la repercusión de cada uno en términos económicos? ¿Dónde se llevan a cabo? ¿Se realizan conjuntamente con otros profesionales (de cualquier ámbito)? ¿Se desarrolla otro tipo de actividad no vinculada directamente a la profesión?**

producto	h/mes invertidas	% rentabilidad	Localización	En colaboración con	Cliente (público/privado)	Otros...
Concursos	40%	15%	MUNDO		AMBOS	
Consultorías						
Docencia	10%	10%	MADRID		AMBOS	
Escenog. Eventos						
Exposiciones	2%	-5%	ESPAÑA			
Obra Construida	30%	55%	ESPAÑA Y EUROPA		AMBOS	
Project Managment						
Publicaciones	8%	-10%	MUNDO		AMBOS	
Tasaciones/ITE						
Otros...	10%	35%	ESPAÑA		AMBOS	

1\_2.- Haz un pantallazo de tu ordenador a la última tarea que estabas realizando y pégalo debajo.

## 2.-LABORATORIO

**2\_1.- ¿Cuáles son los instrumentos de “ex - cripción” de la oficina?  
(Entendemos por instrumentos de “ex – cripción” aquellos que permiten pasar del mundo de las ideas al mundo material; es decir, aquellas herramientas que codifican y que permiten generar documentos que pueden ser utilizados por otros miembros del equipo o del exterior).  
¿Podáis enumerar los utilizados el los últimos cinco proyectos?**

herramienta	cantidad	h invertidas	Euros gastados	Frecuencia de uso (1-10)	Comunicación interna/externa	Otros...
<b>LÁPIZ, PILOT, etc</b>	<b>200</b>			<b>9</b>		
<b>FAX-MAIL</b>				<b>8</b>		
<b>POST IT</b>	<b>100</b>			<b>8</b>		
<b>MAQUETAS</b>	<b>2</b>			<b>5</b>		
<b>VIDEO-RENDER</b>				<b>8</b>		
<b>PC-SOFTWAR E</b>	<b>10</b>			<b>10</b>		
			<b>400 €/MES</b>		<b>MAIL Y MÓVILES</b>	

**2\_2.- ¿Cuál es la construcción social de la oficina?**

	nº máximo	nº mínimo	media	Abril
Socios	<b>4</b>	<b>3</b>	<b>3,5</b>	<b>4</b>
Colaboradores	<b>12</b>	<b>3</b>	<b>4</b>	<b>9</b>
-edad	<b>34</b>	<b>25</b>	<b>29</b>	
-procedencia	<b>España, Japón, USA, Italia, Colombia</b>			<b>España, USA</b>
-nº colegiados	<b>3</b>	<b>3</b>	<b>3</b>	<b>3</b>
Consultores	<b>5</b>	<b>1</b>	<b>3</b>	<b>2</b>
(otro tipo de relación laboral)	<b>2</b>			<b>1</b>
Otros...				

2\_3.¿Cuántos m2 tiene la oficina? **180M<sup>2</sup>** ¿En cuántas salas está dividida?  
**5**

2\_4.¿Se escucha música colectiva? **A VECES** ¿Cuál? **DEPENDE DE QUIÉN  
LA PONGA**

2\_5.¿Cuál es el ancho de banda? **ADSL**

2\_6.¿Cuál es el horario habitual de trabajo? **9 a 3 y 5 a ?**

2\_7.Haz un pantallazo de tu ordenador a tu escritorio, con el cursor en el botón  
Inicio. Pégalo debajo.

### 3.-TOMA DE DECISIONES

3\_1.- ¿Cuántas reuniones se realizan por semana? **CASI TODOS LOS DÍAS**

¿Cuánta gente participa de media? **DEPENDE DE LA REUNIÓN (MIN 2, MAX12)**

¿Cuánto duran? **DEPENDE DE LA REUNIÓN**

¿Dónde se realizan? **SALA DE REUNIONES**

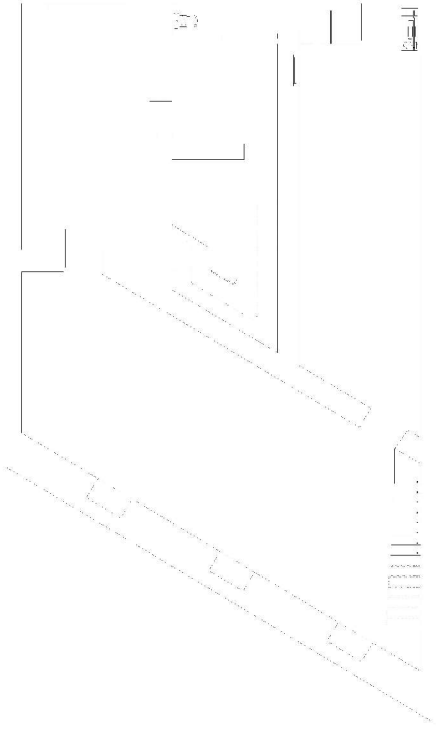
¿Existe algún documento que las describa, formalice, o registre?  
**NO. SON PARTE DEL PROCESO DE TRABAJO. SU REGISTRO ES EL PROPIO TRABAJO.**

3\_2.- ¿Cuántas personas toman decisiones en la oficina? **TODOS TOMAMOS DECISIONES CUANDO TRABAJAMOS.**

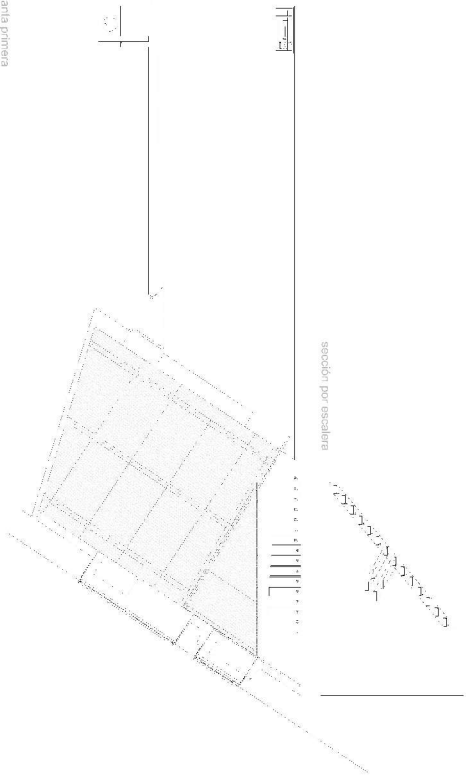
¿Cuántos rangos o posiciones hay? **PROCURAMOS QUE CADA UNO SE SIENTA PARTE DEL EQUIPO. POR SUPUESTO HAY RANGOS PERO NO A LA HORA DE TENER IDEAS.  
UNA PERSONA=UNA IDEA.**

3\_3.- Dibuja esquemáticamente una planta de la oficina, en la que aparezcan los puestos de trabajo y la posición de los representantes-directores. **LOS ÚNICOS PUESTOS FIJOS SON LOS DE LOS COLABORADORES.**

planta baja



planta primera



#### 4.-REPERCUSIÓN / ALCANCE

##### 4\_1.- ¿Cuáles son los principales canales de difusión del material producido por la oficina?

canales	Gestión (personal/privado/público)	cantidad	Precio de venta	nacional	Internacional	Medio especializado	Medio no especializado	Idiomas a los que ha sido traducido	Otros...
Web	<b>LOS 3</b>					<b>X</b>			
Libro/monografía	<b>PRIVADO - PÚBLICO</b>	<b>5</b>	<b>14-40€</b>	<b>X</b>		<b>X</b>		<b>INGLÉS</b>	
Revista 0-15 Eur.	<b>PRIVADO - PÚBLICO</b>	<b>13</b>		<b>X</b>	<b>X</b>	<b>X</b>		<b>INGLÉS ITALIANO FRANCÉS, ELOVENO, CHECO EUSKERA</b>	
Revista 15-40 Eur.	<b>PRIVADO - PÚBLICO</b>	<b>2</b>		<b>X</b>	<b>X</b>	<b>X</b>		<b>INGLÉS</b>	
Revista 40- Eur.	<b>PRIVADO - PÚBLICO</b>	<b>3</b>			<b>X</b>	<b>X</b>		<b>INGLÉS</b>	
conferencia	<b>PRIVADO - PÚBLICO</b>	<b>&gt;10</b>		<b>X</b>		<b>X</b>			
exposición	<b>PÚBLICO</b>	<b>3</b>				<b>X</b>			
PRENSA	<b>PRIVADO</b>	<b>&gt;10</b>		<b>X</b>	<b>X</b>		<b>X</b>		
Otros...									

4\_2.- ¿Quién escribe sobre el trabajo, las estrategias, el posicionamiento de la oficina? **HASTA HOY, TODOS SUSCRIBIMOS LO TEXTOS**  
 ¿Miembros de ésta? **BELINDA TATO, JOSE LUIS VALLEJO, DIEGO GARCÍA-SETIÉN,** ¿Otros arquitectos? **ELENA PRIETO, MARIU LACARRA, JAIME EIZAGUIRRE, FRANCISCO BLANCO, ANTONIO FERNÁNDEZ CARO, HÉCTOR JIMÉNEZ, LUISA ZANCADA** ¿Otros profesionales? **CONSTANTINO HURTADO, EMILIO P. DOIZTUA, JULIO BERNAL, DARÍO VIGIL.**

4\_3.- ¿Cómo se gestionan los derechos de autor? **LA AUTORÍA DESAPARECE CUANDO EL TRABAJO ES DE VARIOS**

4\_4.- Haz un pantallazo de tu ordenador tras haber encontrado la oficina en cualquier buscador de Internet.

## 5.-CONTEXTUALIZACIÓN / TRANSMISIÓN

5\_1.- ¿Lugares de formación (de cualquier disciplina)? **ETSAM, BARTLETT SCHOOL OF ARCHITECTURE (LONDON), IUA VENEZIA**

5\_2.- ¿Lugares de docencia? **ETSAM (UPM) y más de 10 conferencias en diversas Universidades españolas.**

5\_3.- ¿Dos oficinas en las que se ha colaborado? **SALVADOR PÉREZ ARROYO, EDUARDO SOUTO DE MOURA**

5\_4.- ¿Existe algún vínculo profesional con otros participantes de Fresh? **PROFESIONAL NO, PERO SÍ DE AMISTAD ¿Con quienes? Mi5**

5\_5.- ¿Dos lugares (instituciones, espacios públicos, tiendas...) en Madrid que hayan sido influyentes de algún modo en la forma de operar de la oficina? **CUALQUIER SITIO EN EL QUE PUEDAN PASAR ESPOTÁNEAMENTE MUCHAS COSAS, EL RETIRO, EL RASTRO, LAS MANIFESTACIONES EN LA CALLE, LA GENTE CAMINANDO POR DONDE HABITUALMENTE LO HACEN LOS COCHES.**

5\_6.-Influencias sobre el trabajo

+tres arquitectos: **PRADA POOLE, CEDRIC PRICE, LACATON & VASSAL,**

+tres no arquitectos: **J. PAXTON, B. FULLER, SALVADOR RUEDA,**

+cinco webs: <http://habitat.aq.upm.es/iau+s>,  
[www.google.es](http://www.google.es),

(Google-earth)

[www.visualthesaurus.com](http://www.visualthesaurus.com), [www.earthday.net](http://www.earthday.net),

[www.ecosistemaurbano.com](http://www.ecosistemaurbano.com), Windows local media

+un periódico: **EL PAÍS**

+tres libros: **APARIENCIA DESNUDA (O. Paz), EL ALEPH (J.L. Borges),**

**COLLAPSE (J. Diamond)**

+tres revistas: **METALOCUS, A+T, TECTÓNICA**

+un político: **JAIME LERNER (Ex alcalde de Curitiba,**

**Brasil)**

+una radio: **CADENA SER**

+última película vista y otra: **BRAZIL, DOGVILLE, IN THE MOOD FOR LOVE,**

**NOVIEMBRE**

+un pokemon: **BULBASUR**

+dos exposiciones: **NOGUCHI (MNCARS'02), SAATCHI GALLERY(LONDON)**

+otros:

5\_7.- Abre tu navegador de Internet, despliega el historial, haz un pantallaza y pégalo aquí debajo.