

CUESTIONARIO FSH PARA DIAGRAMA Y WEB

El cuestionario es un documento de trabajo en formato Word, abierto, manipulable y transformable por las oficinas. Se trata de testar el funcionamiento a diferentes escalas de los estudios.

1.- PRODUCCIÓN / PRODUCTO

1_1.- ¿Qué productos oferta la oficina? ¿Qué tipo de actividades, proyectos, obras, etc realiza? ¿Que tiempo se invierte en cada uno? ¿Cuál es la repercusión de cada uno en términos económicos? ¿Dónde se llevan a cabo? ¿Se realizan conjuntamente con otros profesionales (de cualquier ámbito)? ¿Se desarrolla otro tipo de actividad no vinculada directamente a la profesión?

producto	h/mes invertidas	% rentabilidad	Localización	En colaboración con	Cliente (público/privado)	Otros...
Concursos	30 x 2	19	ESTUDIO	COLABORADORES ARQUITECTOS	PÚBLICO	PINTURA/ SOLICITAR VIVIENDAS DE PROTECCIÓN OFICIAL
Consultorías						
Docencia	26 x 2	23	ETSAM	J.HERREROS-F.SORIANO-P.URZAIZ / A.MUÑOZ	PÚBLICO	
Escenog. Eventos	5	0	C/GONZALO DE CORDOBA	INFORMÁTICOS, MÉDICOS, PERIODISTAS, ECONOMISTAS, VETERINARIOS ...	EL PÚBLICO	FIESTAS
Exposiciones	5	0	---	---	---	PINTURA
Obra Construida	150 x 2	61	ESPAÑA	COLABORADORES-PROMOTORAS-CONSTRUCTORA	PRIVADO	
Project Management						

2.-LABORATORIO

2_1.- ¿Cuáles son los instrumentos de “ex - cripción” de la oficina?
 (Entendemos por instrumentos de “ex – cripción” aquellos que permiten pasar del mundo de las ideas al mundo material; es decir, aquellas herramientas que codifican y que permiten generar documentos que pueden ser utilizados por otros miembros del equipo o del exterior). ¿Podíais enumerar los utilizados en los últimos cinco proyectos?

herramienta	cantidad	h invertidas	Euros gastados	Frecuencia de uso	Comunicación interna/externa	Otros...
3D + MAQUETA	2+4	11+35	0+500		EX	
3D + FOTOMONTAJE	1	6	0		EX	
MAQUETA	8	23	430		IN/EX	
MANO ALZADA	27	16	0		IN	
MAQUETA + FOTOMONTAJE	1+3	9	15		EX	

2_2.- ¿Cuál es la construcción social de la oficina?

	nº máximo	nº mínimo	media	Abril
Socios	2	2	2	2
Colaboradores	3	0	1.5	1
-edad	27	23	25	24
-procedencia				ETSAM
-nº colegiados	2	2	2	2
Consultores	2	0	1	1
(otro tipo de relación laboral)				
Otros...				

2_3. ¿Cuántos m2 tiene la oficina? ¿En cuantas salas está dividida?

45 M2, 1 SALA Y 1 ASEO

2_4. ¿Se escucha música colectiva? ¿Cuál?

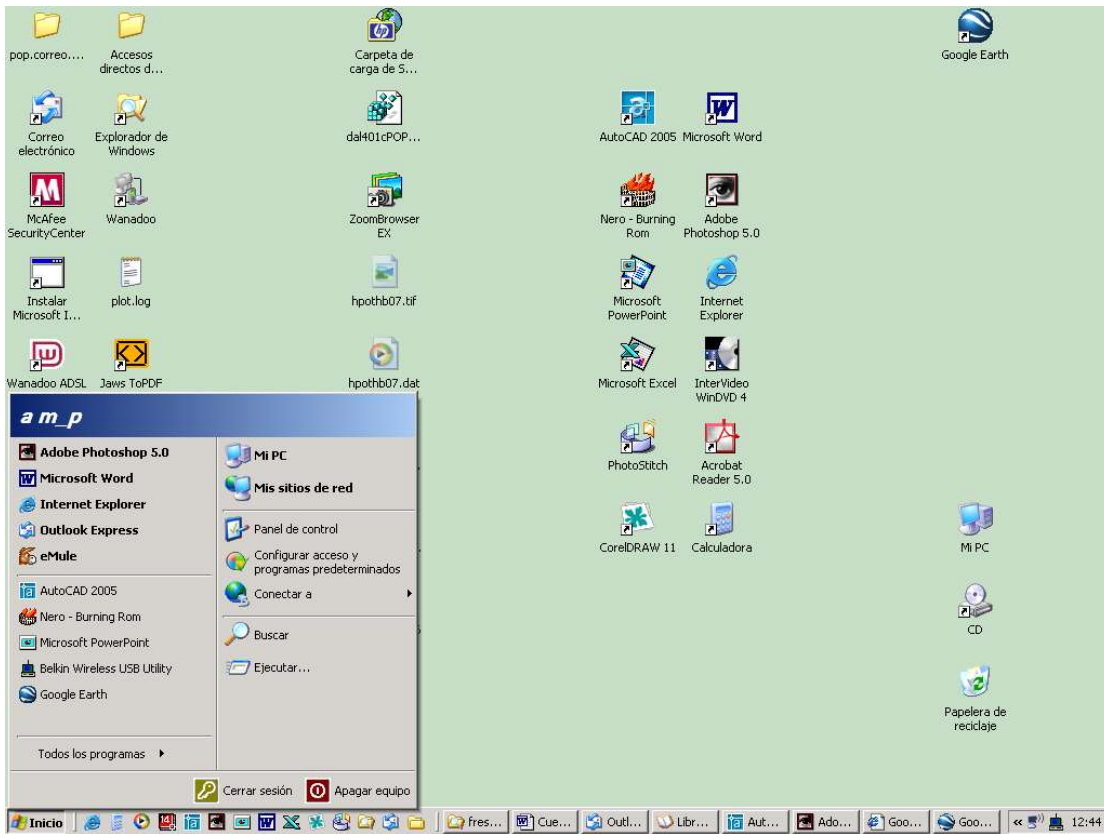
SÍ. TODA: DE CHENOA A MACEO PARKER, DE LOS RONALDOS A BEETHOVEN Y DE SHAKIRA A BEBO VALDÉS

2_5. ¿Cuál es el ancho de banda?

2_6. ¿Cuál es el horario habitual de trabajo?

9.30 A 9.30

2_7. Haz un pantallazo de tu ordenador a tu escritorio, con el cursor en el botón Inicio. Pégalo debajo.



3.-TOMA DE DECISIONES

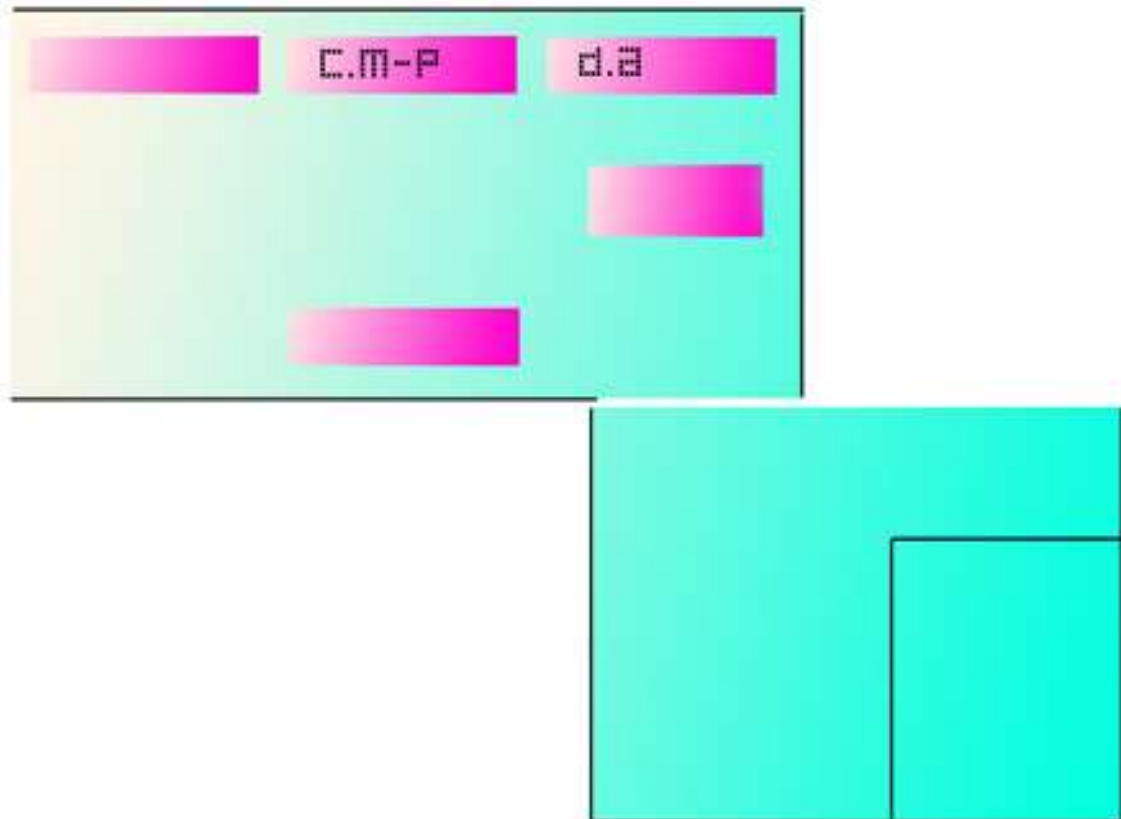
3_1.- ¿Cuántas reuniones se realizan por semana? ¿Cuánta gente participa de media? ¿Cuánto duran? ¿Dónde se realizan? ¿Existe algún documento que las describa, formalice, o registre?

3, 3, MEDIA HORA, ATRÁS O DELANTE, NO

3_2.- ¿Cuántas personas toman decisiones en la oficina? ¿Cuántos rangos o posiciones hay?

TODOS, 2

3_3.- Dibuja esquemáticamente una planta de la oficina, en la que aparezcan los puestos de trabajo y la posición de los representantes-directores.



4.-REPERCUSIÓN / ALCANCE

4_1.- ¿Cuáles son los principales canales de difusión del material producido por la oficina?

canales	Gestión (personal/privado/público)	cantidad	Precio de venta	nacional	Internacional	Medio especializado	Medio no especializado	Idiomas a los que ha sido traducido	Otros...
Web									
Libro/monografía	PERSONAL	1	POR DETERMINAR		X	X		INGLÉS	
Revista 0-15 Eur.	AV/PROYECTOS PUBL-FUCOAM	1	5	X		X		---	
		2	0	X		X		---	
Revista 15-40 Eur.	QUADERNS	1	33		X			FRANCÉS	
Revista 40- Eur.									
conferencia	PERSONAL								
exposición	PÚBLICO	4		X	X	X		INGLÉS	
Otros...									
Otros...									

4_2.- ¿Quién escribe sobre el trabajo, las estrategias, el posicionamiento de la oficina?

¿Miembros de ésta? ¿Otros arquitectos? ¿Otros profesionales?

MIEMBROS DE ESTA

4_3.- ¿Cómo se gestionan los derechos de autor?

NO SE GESTIONAN

4_4.-Haz un pantallazo de tu ordenador tras haber encontrado la oficina en cualquier buscador de Internet.

ARCHILLA MARTÍNEZ-PENÁLVER - Búsqueda en Google - Microsoft Internet Explorer

Archivo Edición Ver Favoritos Herramientas Ayuda

Atrás Búsqueda Favoritos

Dirección <http://www.google.es/search?hl=es&q=ARCHILLA+MARTINEZ+PEÑALVER&meta=...> Ir Vínculos

UPSIDE DOWN, de David **Archilla** Pérez y Covadonga **Martínez-Peñalver**. Colaboradora: Sara Márquez Martín. ACCÉSITS. AKABA SA. EKLOSIÓN DE CUATRO PATAS, ...
212.145.146.10/ejercicio/concursos/concursos_ocam/050530_ofitec06/050530_ofitec06_inicio.html - 8k - [En caché](#) - [Páginas similares](#)

Concurso 826 viviendas en Parla
Formato de archivo: PDF/Adobe Acrobat
David **Archilla** Pérez y Covadonga **Martínez-Peñalver** Gómez. 72. David Ferrero Antón y Natalia Castañeda Serra. 73. David Franco Santa-Cruz y Renata ...
212.145.146.10/.../concursos/concursos_ocam/050411_parla/110-18_D4-050531_listainscripciones_provisional.pdf - [Páginas similares](#)
[Más resultados de 212.145.146.10]

av proyectos - Revista de Arquitectura
Archilla y **Martínez-Peñalver** NUG (Beltrán, Santacana y Viotto) Luque y Pascual detalles Francisco Mangado y Francesc Torres Plaza de Dalí, Madrid ...
www.arquitecturaviva.com/avProyectos/avProyectos_005.asp - 8k - [En caché](#) - [Páginas similares](#)

Arquitectos : Revistas de Arquitectura
... Merino y Cevallos; Imke Woelk; Salvado y Tápias; Montes, González Linan y Gómez; Doughty y Henry; **Archilla** y **Martínez Peñalver**; NUG; Luque y Pascual ...
www.arquitectos.com/sumario.php?pageNum_sumario=1&totalRows_sumario=18&IdRevista=235 - 18k - [En caché](#) - [Páginas similares](#)

Noticia INFURMA para IMPRESION
OFITA con "Entre copas", de David **Archilla** Pérez y Covadonga **Martínez-Peñalver**. Colaboradora: Sara Márquez Martín VILAGRASA con "Fénix. upside down" de ...
www.infurma.es/es/impresion/noticia/19069.es.html - 8k - [En caché](#) - [Páginas similares](#)

Ofitec 2006 - The Integration of new technologies and ... - [Traduzca esta página]
OFITA with "Entre copas", by David **Archilla** Pérez and Covadonga **Martínez-Peñalver**. Collaborator: Sara Márquez Martín VILAGRASA with "Fénix. upside down" ...
www.infurma.es/en/novedades/noticia/7236.en.html - 79k - [En caché](#) - [Páginas similares](#)

Bienal de Arquitectura Española
Angel Alonso, M. Luisa Gabilondo + Iñaki Unanue. Colaboradores, Amaia Bereciartu. Covadonga **Martínez Peñalver**. David **Archilla**. Enrique Krahe.
www.bienal-arquitectura-esp.org/07.07_21.html - 10k - [En caché](#) - [Páginas similares](#)

Internet

5.-CONTEXTUALIZACIÓN / TRANSMISIÓN

5_1.- ¿Lugares de formación (de cualquier disciplina)?
ETSAM, LOS CAMPOS DE BATALLA REFORMERA

5_2.- ¿Lugares de docencia?
ETSAM

5_3.- ¿Dos oficinas en las que se ha colaborado?
ACEBO + ALONSO
ÁBALOS & HERREROS

5_4.- ¿Existe algún vínculo profesional con otros participantes de Fresh?
¿Con quienes?
SÍ. URIEL FOGUÉ Y FERMINA GARRIDO

5_5.- ¿Dos lugares (instituciones, espacios públicos, tiendas...) en Madrid que hayan sido influyentes de algún modo en la forma de operar de la oficina?
METRO DE MADRID, DONDE MÁS DE 2000 CÁMARAS VELAN POR SU SEGURIDAD
CHAMPION DE QUEVEDO

5_6.-Influencias sobre el trabajo
+tres arquitectos:
ARNE JACOBSEN / RAPHAEL SORIANO / CÉSAR MANRIQUE
+tres no arquitectos:
RICHARD RORTY / YANN ARTHUS-BERTRAND / TRISTAN TZARA
+cinco webs:

www.uhf.org.es

<http://madrid.lanetro.com/avantgo/index.cfm>

<http://www.arquia.es/>

<http://www.idealista.com/>

<http://www.windguru.com/>

+un periódico:
20 MINUTOS
+tres libros:
CONTINGENCIA, IRONÍA Y SOLIDARIDAD
LEVIATÁN
MANUAL DEL VIDRIO CITAV

+tres revistas:
UHF
TECTÓNICA
CASAVIVA

+un político:
ARISTÓTELES

+una radio:
RADIO PATIO

+última película vista y otra:
BIENVENIDO A CASA
APARTAMENTO PARA TRES

+un pokemon:

+dos exposiciones:
THOMAS JOSHUA COOPER. ACUDIENDO AL MAR. LANZAROTE
OBSERVATORIO ASTRONÓMICO AL AIRE LIBRE. JAIPUR
+otros...:

INTERFERENCIAS Y CONVERSACIONES CON:
NMADM ARQUITECTURA
KUEKS ARQUITECTAS
COTAS ARQUITECTURA

5_7.- Abre tu navegador de Internet, despliega el historial, haz un
pantallaza y pégalo aquí debajo.

