

CUESTIONARIO FSH PARA DIAGRAMA Y WEB

El cuestionario es un documento de trabajo en formato Word, abierto, manipulable y transformable por las oficinas. Se trata de testar el funcionamiento a diferentes escalas de los estudios.

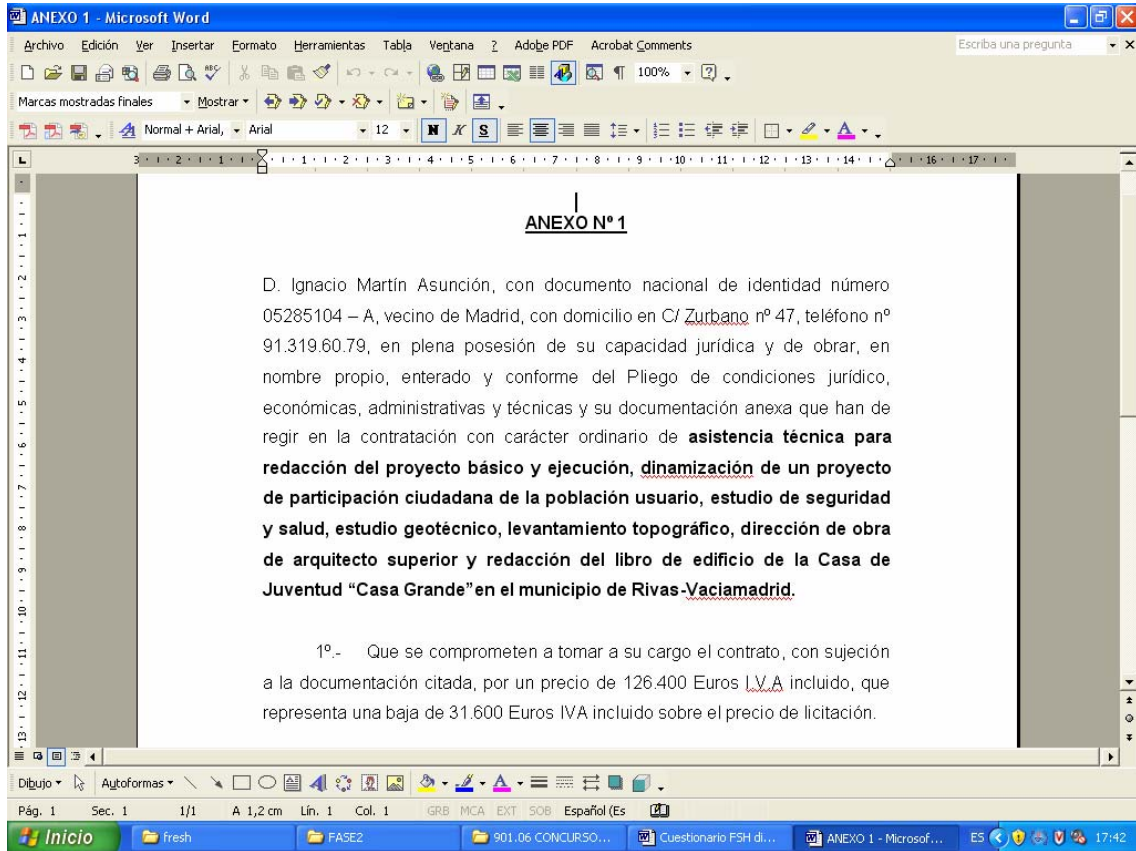
1.- PRODUCCIÓN / PRODUCTO

1_1.- ¿Qué productos oferta la oficina? EN EL MOMENTO ACTUAL ESTAMOS INTERESADOS EN DAR UNA TRADUCCIÓN ARQUITECTÓNICA A DETERMINADAS ORGANIZACIONES DE LO PÚBLICO ¿Qué tipo de actividades, proyectos, obras, etc realiza? PROYECTOS DE EDIFICACIÓN PROVENIENTES DE CNCRSOS PÚBLICOS Y ESTAMOS COMENZANDO UNA ACTIVIDAD DOCENTE EN LA UNIVRSIDAD ¿Que tiempo se invierte en cada uno? 80% FRENTE AL 20% ¿Cuál es la repercusión de cada uno en términos económicos? LOS PROYECTOS DERIVADOS DE LOS CONCURSOS GANADOS NOS HAN PERMITIDO MANTENER LA OFICNA ABIERTA 6 AÑOS Y LA DOCENCIA TAPA ALGÚN AGUJERO ¿Dónde se llevan a cabo? LOS PROYECTOS EN TERRITORIO NACIONAL Y LA DOCENCIA EN ALCALÁ DE HENARES Y ALICANTE ¿Se realizan conjuntamente con otros profesionales (de cualquier ámbito)? INGENIERIAS (INSTALACIONES Y ESTRUCTURAS), SOCIOLOGOS (DINAMIZACIÓN DE PROCESOS DE PARTICIPACIÓN SOCIAL), APAREJADOR (DIRECCIÓN DE OBRA)... ¿Se desarrolla otro tipo de actividad no vinculada directamente a la profesión? TODO EN LA OFICINA LO VINCULAMOS A LA PROFESIÓN

producto	h/mes invertidas	% rentabilidad	Localización	En colaboración con	Cliente (público/privado)	Otros...
Concursos	130	70	Territorio nacional, últimamente en la periferia madrileña.	Equipos variables (entre 2 y 3 personas) de estudiantes	Público	Acabamos de ganar la casa de la juventud en Fuenlabrada
Consultorías	0					
Docencia	60	80	Alcalá de Henares y Alicante		Público	Como profesores asociados de proyectos
Escenog. Eventos	0					
Exposiciones	0					
Obra Construida	20	90	Vallecas, Madrid		Público	Dirección facultativa de viviendas de integración social
Project Managment	0					
Publicaciones	15	20			Privado	La última.Fisuras 13 bis
Tasaciones/ITE	0					

Otros...						
Otros...						
Otros...						
Otros...						
Otros...						

1_2.- Haz un pantallazo de tu ordenador a la última tarea que estabas realizando y pégalo debajo.



2.-LABORATORIO

2_1.- ¿Cuáles son los instrumentos de “ex - cripción” de la oficina? (Entendemos por instrumentos de “ex – cripción” aquellos que permiten pasar del mundo de las ideas al mundo material; es decir, aquellas herramientas que codifican y que permiten generar documentos que pueden ser utilizados por otros miembros del equipo o del exterior). ¿Podáis enumerar los utilizados el los últimos cinco proyectos?

herramienta	cantidad	h invertidas	Euros gastados	Frecuencia de uso	Comunicación interna/externa	Otros...
DINAMIZACIÓN DE PROCESO DE PARTICIPACIÓN SOCIAL	EN EL ÚLTIMO PROYECTO EN RIVAS (CASA DE LA JUVENTUD)	50 EN EL PROYECTO DEL LA DINAMIZACIÓN	HEMOS PACTADO 25.000 EUR SI GANAMOS EL CONCURSO	SOLO ESTA VEZ	CREACIÓN DE FOROS, ASMABLEAS, WEB, MERCHANDAISING (CAMISETAS, CHAPAS...), DVD DEL PROCESO...	REALIZADO POR SOCIOLOGOS
MAQUETAS	1 POR CONCURSO	40 POR PROY	700	SIEMPRE		
FOTOMONTAJES PHOTOPAINT		35 POR PROY	LOS HACEMOS NOSOTROS	SIEMPRE		
DELINEACIÓN AUTOCAD		150 POR PROY	1200	SIEMPRE		

2_2.- ¿Cuál es la construcción social de la oficina?

	nº máximo	nº mínimo	media	Abril
Socios	2	2	2	2
Colaboradores	12	0	5	3
-edad			27	27
-procedencia	ALCALÁ Y MADRID			
-nº colegiados	ESTUDIANTES			
Consultores	2	0		
(otro tipo de relación laboral)				
Otros...				

2_3. ¿Cuántos m2 tiene la oficina? 90 ¿En cuantas salas está dividida? 8

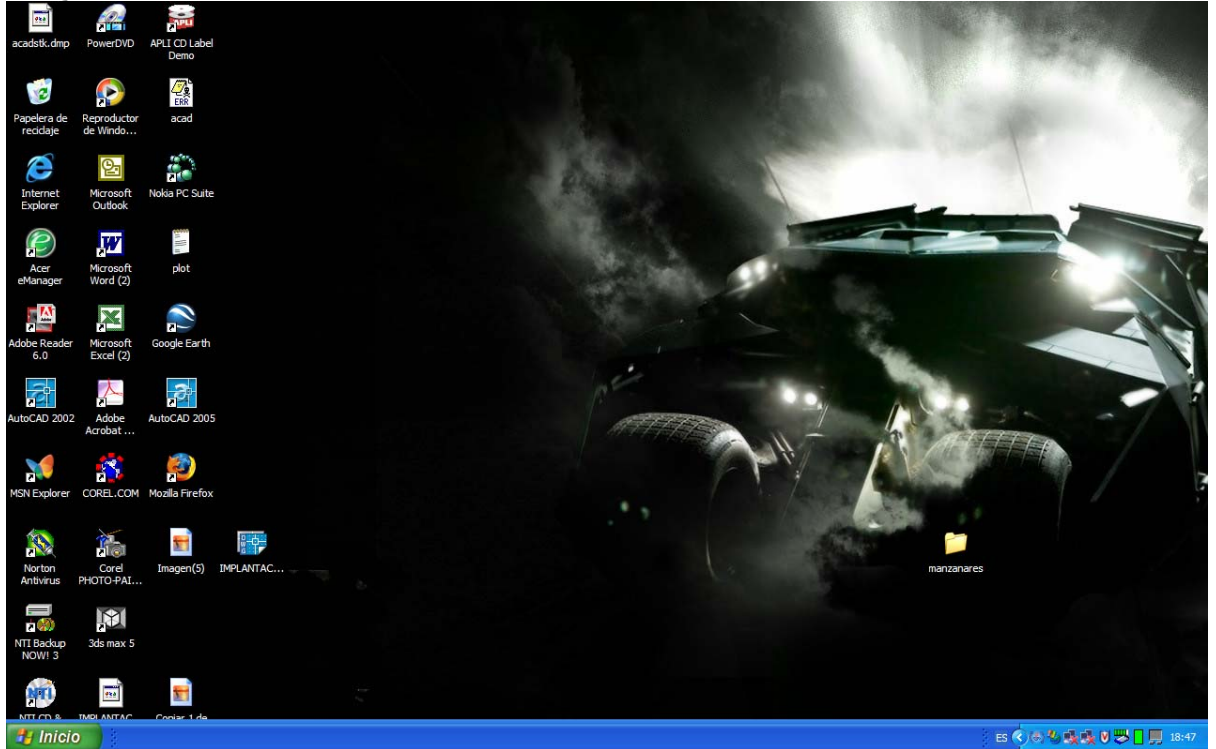
2_4. ¿Se escucha música colectiva? Sí ¿Cuál? RADIO 3 (RNE) POR LAS MAÑANAS (SIGLO XXI NOS ACOMPAÑA DESDE EL COMIENZO DE LA OFICINA) Y EL IPOD POR LAS

TARDES (MUSICA RECIEN PUBLICADA RARA VEZ RECURRIMOS A "CLASICOS DE AYER Y DE HOY").

2_5. ¿Cuál es el ancho de banda? 350 KBITES/SEG

2_6. ¿Cuál es el horario habitual de trabajo? 9:30- 14:00 Y DE 16:00- 20:30

2_7. Haz un pantallazo de tu ordenador a tu escritorio, con el cursor en el botón Inicio. Pégalo debajo.

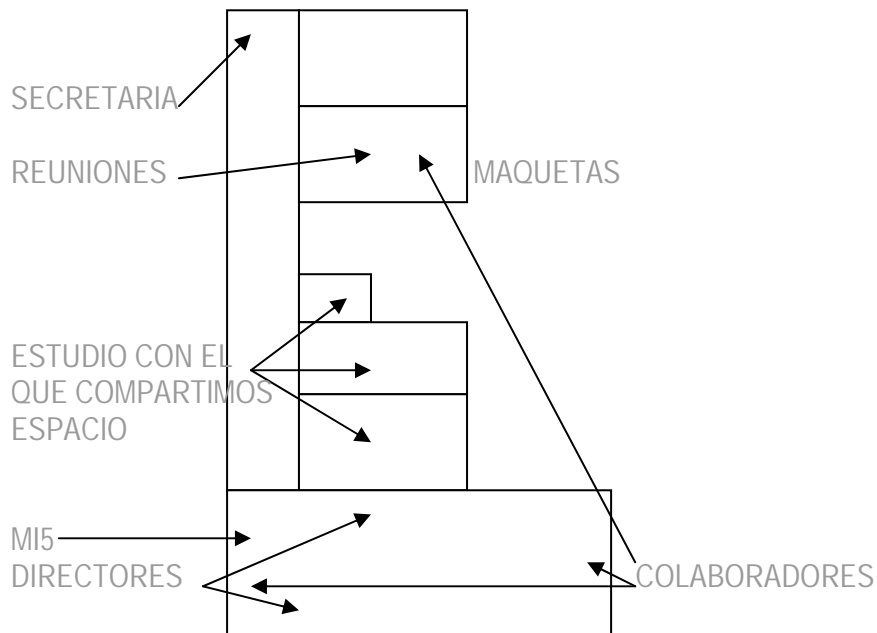


3.-TOMA DE DECISIONES

3_1.- ¿Cuántas reuniones se realizan por semana? 1 ¿Cuánta gente participa de media? 5
¿Cuánto duran? 1H ¿Dónde se realizan? EN LA OFICINA, EN LA OBRA O EN AYTOS. ¿Existe algún documento que las describa, formalice, o registre? ACTAS DE OBRA

3_2.- ¿Cuántas personas toman decisiones en la oficina? CADA UNO EN SU SECTOR. LAS VALIDAMOS NOSOTROS 2 ¿Cuántos rangos o posiciones hay? NOSOTROS DOS DIRIGIENDO EL MI5, COLABORADORES Y SECRETARIA

3_3.- Dibuja esquemáticamente una planta de la oficina, en la que aparezcan los puestos de trabajo y la posición de los representantes-directores.



4.-REPERCUSIÓN / ALCANCE

4_1.- ¿Cuáles son los principales canales de difusión del material producido por la oficina?

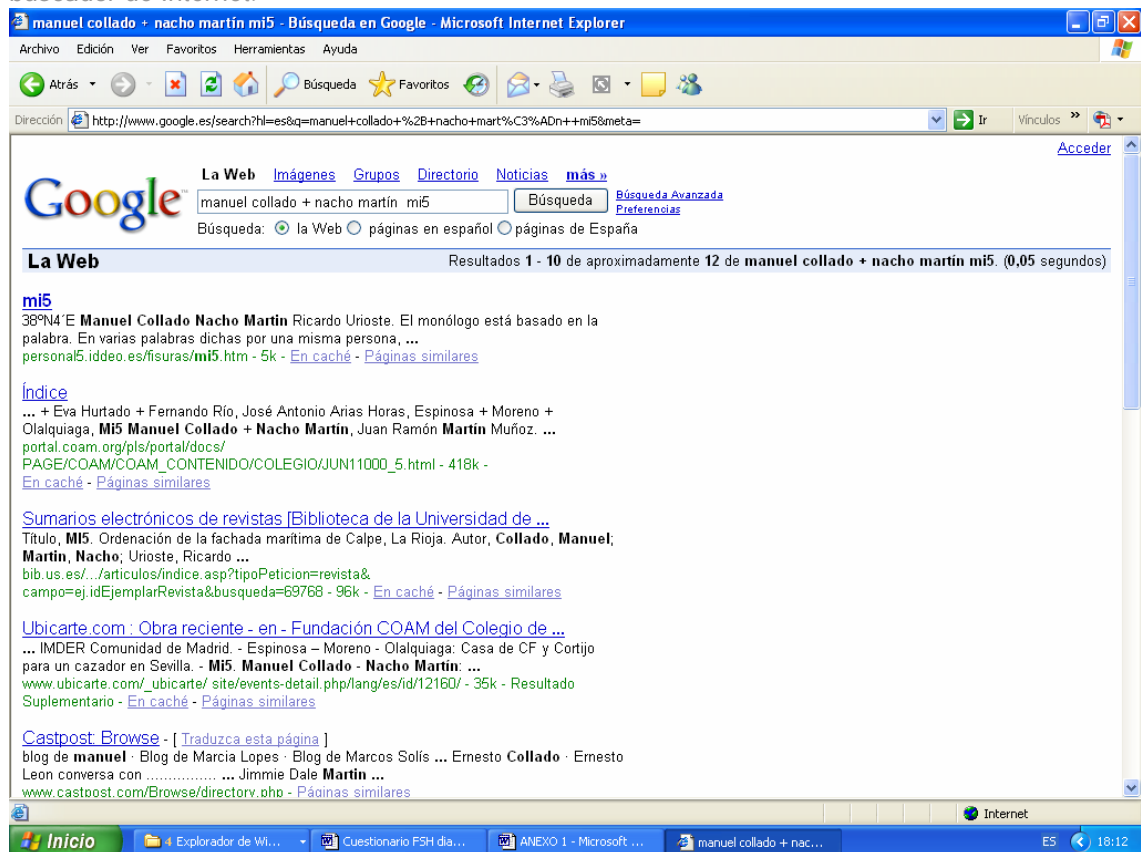
canales	Gestión (personal/privado/público)	cantidad	Precio de venta	nacional	Internacio-nal	Medio especializado	Medio no especializado	Idiomas a los que ha sido traducido	Otros...
Web	UNDER CONSTRUCTION								
Libro/monografía									
Revista 0-15 Eur.									
Revista 15-40 Eur.									
Revista 40- Eur.									
conferencia									
exposición									
Otros...									
Otros...									

4_2.- ¿Quién escribe sobre el trabajo, las estrategias, el posicionamiento de la oficina? LOS DOS

¿Miembros de ésta? ¿Otros arquitectos? ¿Otros profesionales?

4_3.- ¿Cómo se gestionan los derechos de autor? 50%

4_4.- Haz un pantallazo de tu ordenador tras haber encontrado la oficina en cualquier buscador de Internet.



5.-CONTEXTUALIZACIÓN / TRANSMISIÓN

5_1.- ¿Lugares de formación (de cualquier disciplina)? ETSAM (ARQUITECTURA), UNED (FILOSOFIA), AHORA ESTAMOS APRENDIENDO HAIKIDO Y CLASES DE GOLF.

5_2.- ¿Lugares de docencia? ESCUELA DE ARQUITECTURA DE ALCALÁ DE HENARES (DEPARTAMENTO DE PROYECTOS) Y ESCUELA DE ALICANTE (DEPARTAMENTO DE PROYECTOS)

5_3.- ¿Dos oficinas en las que se ha colaborado? ANTÓN GARCIA-ABRIL

5_4.- ¿Existe algún vínculo profesional con otros participantes de Fresh? ZULOARK, NEREA CALVILLO Y DIEGO GARCÍA SETIEN (ECOSISTEMA URBANO) HAN COLABORADO CON NOSOTROS ¿Con quienes?

5_5.- ¿Dos lugares (instituciones, espacios públicos, tiendas...) en Madrid que hayan sido influyentes de algún modo en la forma de operar de la oficina? EMV DE MADRID (NUESTRO PRIMER ENCARGO) Y EL BAR ETXEGARATE DONDE DESYUNAMOS-HABLAMOS TODOS LOS DÍAS (SEGÚN SANTI CIRUJEDA UNA BARBARIDAD DE SITIO!!!!).

5_6.-Influencias sobre el trabajo

+tres arquitectos: 1- LOS JAVIERES (MTM + JAVIER PEÑA)
2- MANUEL OCAÑA
3- ACEBOXALONSO

+tres no arquitectos: 1- SANTIAGO CIRUJEDA (ARTISTA)
2- MANUEL GONZALEZ (COMUNICACIÓN)
3- MONTSERRAT SOTO (FOTOGRAFO)

+cinco webs: COAM.ES (PARA CONCURSOS), ARCHINED.NL (PARA QUE SE NOS PONGAN LOS DIENTES LARGOS), EDGARGONZALEZ.COM (INFORMACIÓN AL PODER), TORRENTREACTOR.NET (MUSICA), GETTYIMAGES.COM (IMÁGENES PARA LOS FOTOMONTAJES).

+un periódico: EL PAIS

+tres libros: ARRIESGAR LO IMPOSIBLE. ZIZEK
USTED PUEDE SER LO BUENO QUE QUIERA SER. PAUL

ARDEN

ACCURSED SHARE. BATAILLE

+tres revistas: ICON MAGAZINE, WALLPAPER, FISURAS

+un político: A DIA DE HOY (DIA DESPUES DE LAS ELECCIONES EN ITALIA):

ROMANO PRODI

+una radio: RADIO 3 (RNE)

+última película vista y otra: VOLVER (ALMODOBAR) YO SOY LA JUANI (BIGAS LUNA) TENEMOS GANAS DE QUE LA ESTRENEN (COMPARTIMOS SU PASIÓN POR EL GLAMOUR DE LA PERIFERIA.

+un pokemon: ?

+dos exposiciones: ARAKI EN BARBICAN (LONDRES) Y PREMIOS TURNER (SIMON STARLING & CO) EN LA TATE BRITAIN.

+otros...: CAMPOS DE BATALLA PREFERIDOS: HEMOS PASADO DE TERRITORIOS COSTEROS (ORDENACIONES...) A MADRID Y SUS NUEVOS CENTROS METROPOLITANOS (GETAFE, ALCORCÓN, FUENLABRADA, RIVAS...).

5_7.- Abre tu navegador de Internet, despliega el historial, haz un pantallaza y pégalo aquí debajo.