

## CUESTIONARIO FSH PARA DIAGRAMA Y WEB

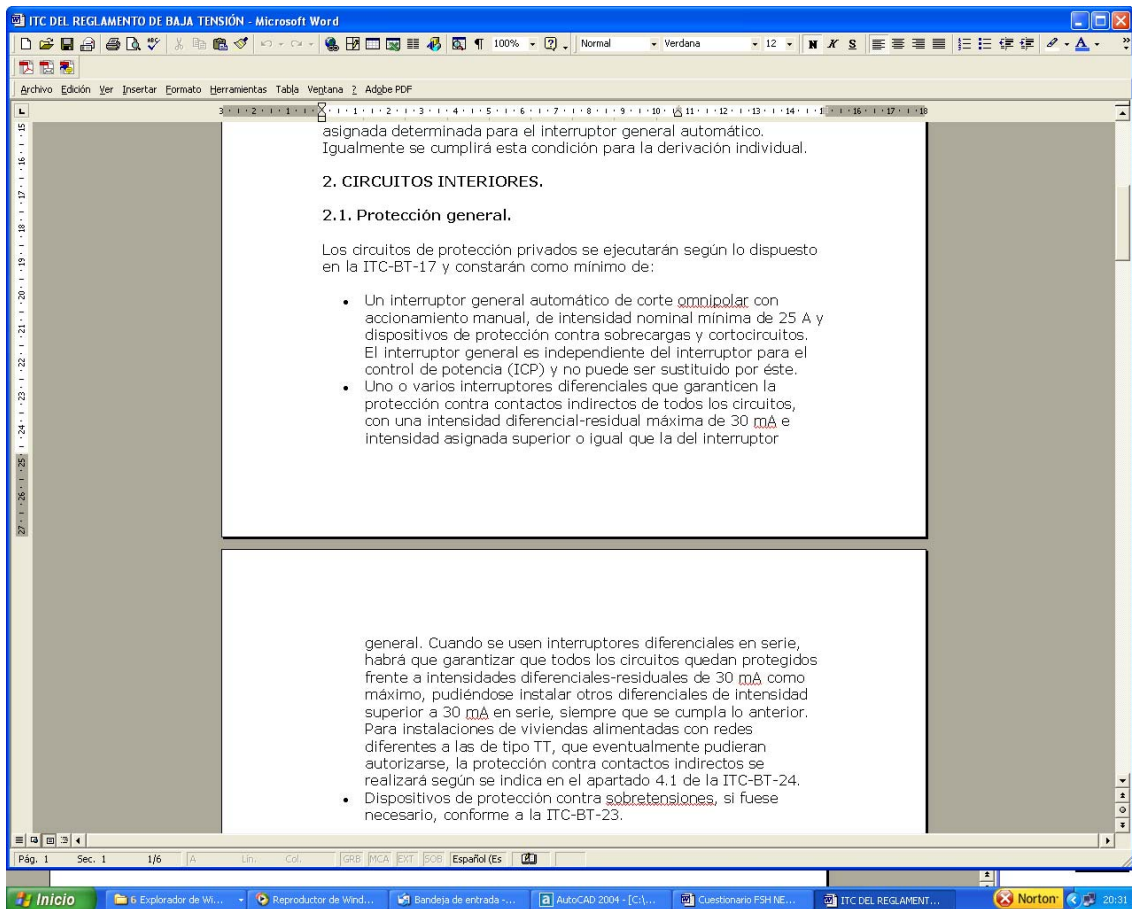
El cuestionario es un documento de trabajo en formato Word, abierto, manipulable y transformable por las oficinas. Se trata de testar el funcionamiento a diferentes escalas de los estudios.

### 1.- PRODUCCIÓN / PRODUCTO

1\_1.- ¿Qué productos oferta la oficina? ¿Qué tipo de actividades, proyectos, obras, etc realiza? ¿Que tiempo se invierte en cada uno? ¿Cuál es la repercusión de cada uno en términos económicos? ¿Dónde se llevan a cabo? ¿Se realizan conjuntamente con otros profesionales (de cualquier ámbito)? ¿Se desarrolla otro tipo de actividad no vinculada directamente a la profesión?

producto	h/mes invertidas	% rentabilidad	Localización	En colaboración con	Cliente (público/privado)	Otros...
Concursos	100	5	España	(1)Daniel Perez (1)Pedro Ojesto (1)Jacobo G. Germán (1)FOA	publico	
Consultorías						
Docencia						
Escenog. Eventos	10	8	España	(2)Manuel&co	privado	
Exposiciones	10	5	España/int	(1)Cero 9	publico	
Obra Construida (en proceso)	80	80	Madrid, Valencia	Max de Cusa	privado	
Project Managment						
Publicaciones	10	2	España	Jacobo García-Germán, Daniel López	privado	
Tasaciones/ITE						
Diseño de exposiciones de fotografía	10	5	Madrid, Burgos	Marisa González	privado/ público	

1\_2.- Haz un pantallazo de tu ordenador a la última tarea que estabas realizando y pégalo debajo.



## 2.-LABORATORIO

2\_1.- ¿Cuáles son los instrumentos de “ex - cripción” de la oficina? (Entendemos por instrumentos de “ex – cripción” aquellos que permiten pasar del mundo de las ideas al mundo material; es decir, aquellas herramientas que codifican y que permiten generar documentos que pueden ser utilizados por otros miembros del equipo o del exterior). ¿Podíais enumerar los utilizados el los últimos cinco proyectos?

herramienta	cantidad	h invertidas	Euros gastados	Frecuencia de uso	Comunicación interna/externa	Otros...
Documentación y búsqueda de datos	muchas	50	100	constante	Int/ext	
Entrevistas/encuestas	5	30	0	1 Cada proyecto	Int/ext	
croquis	Todo el tiempo	30	0	constante		
Maqueta 3d				Muy frecuente		
maquetas	2	15	60	Menos de una por proyecto	interna	
Imagen infográfica	15			2 o 3 por proyecto		
presentación	5			1 o 2 por proyecto	Externa	
Cuadros-tablas	10	10	0	2 o 3 por proyecto	interna	

2\_2.- ¿Cuál es la construcción social de la oficina?

	nº máximo	nº mínimo	media	Abril
Socios	1	1	1	1
Colaboradores	4	0	0	1
-edad	29	21	24	24
-procedencia			MAD	MAD
-nº colegiados	1	0	0	0
Consultores	3	0	1	1
Socio por proyecto	2	0	1	2
Otros...				

2\_3. ¿Cuántos m2 tiene la oficina? ¿En cuantas salas está dividida? 60m2/2. una sala común compartida, y una pequeña sala de reuniones.

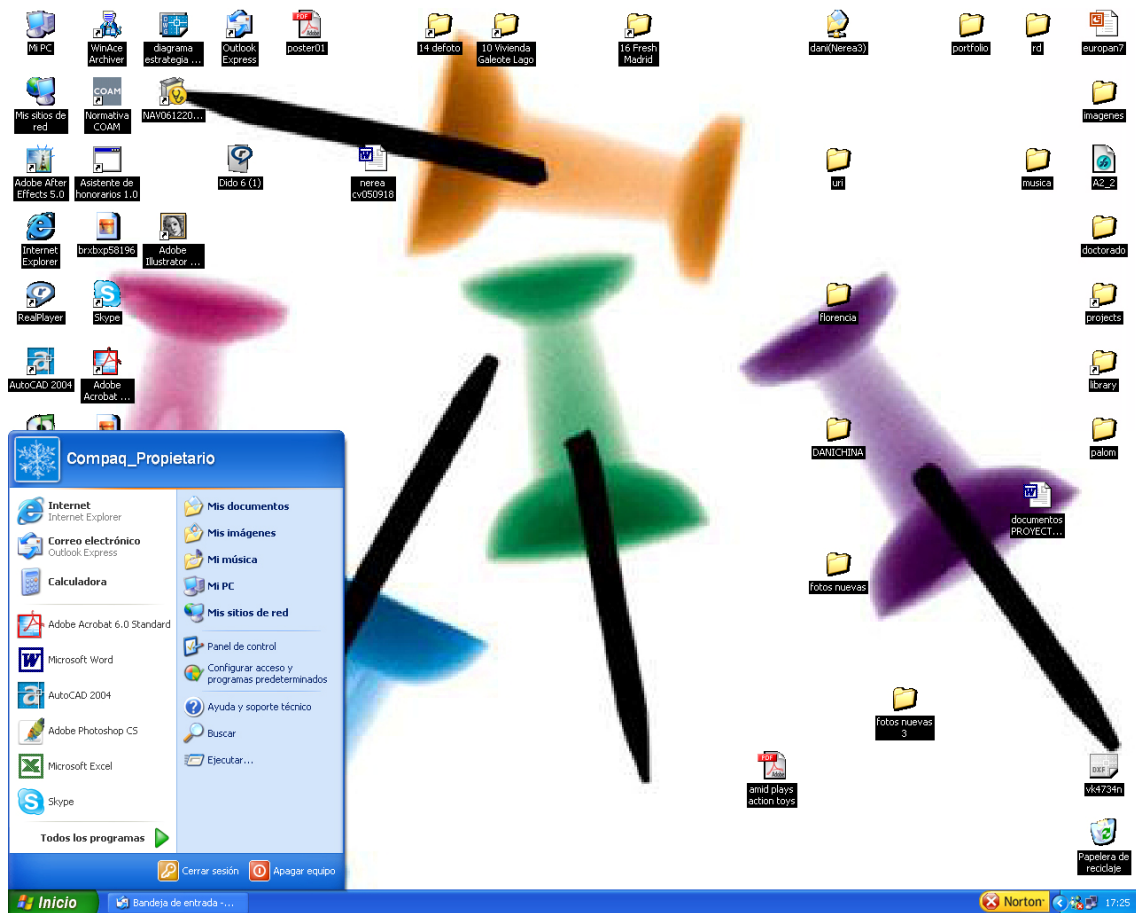
2\_4. ¿Se escucha música colectiva? ¿Cuál?

Radios varias: me3, me1, radio círculo, radio olé...

2\_5. ¿Cuál es el ancho de banda? 1 mega

2.6. ¿Cuál es el horario habitual de trabajo? Nerea: 9-14 y 15 ó 16-21 Colaboradores: 9-14

2.7. Haz un pantallazo de tu ordenador a tu escritorio, con el cursor en el botón Inicio. Pégalo debajo.



### 3.-TOMA DE DECISIONES

3\_1.- ¿Cuántas reuniones se realizan por semana? **No están establecidas. Constantemente se trabaja en equipo. Con los socios en algunos proyectos, Max de Cusa, que residen en Barcelona, conversaciones diarias a través de Skype**

¿Cuánta gente participa de media? **2 ó 3 en la oficina. En las de internet, de 2 a 5**

¿Cuánto duran? **Sobre 20 min las internas, y de 5 a 40 min las de internet**

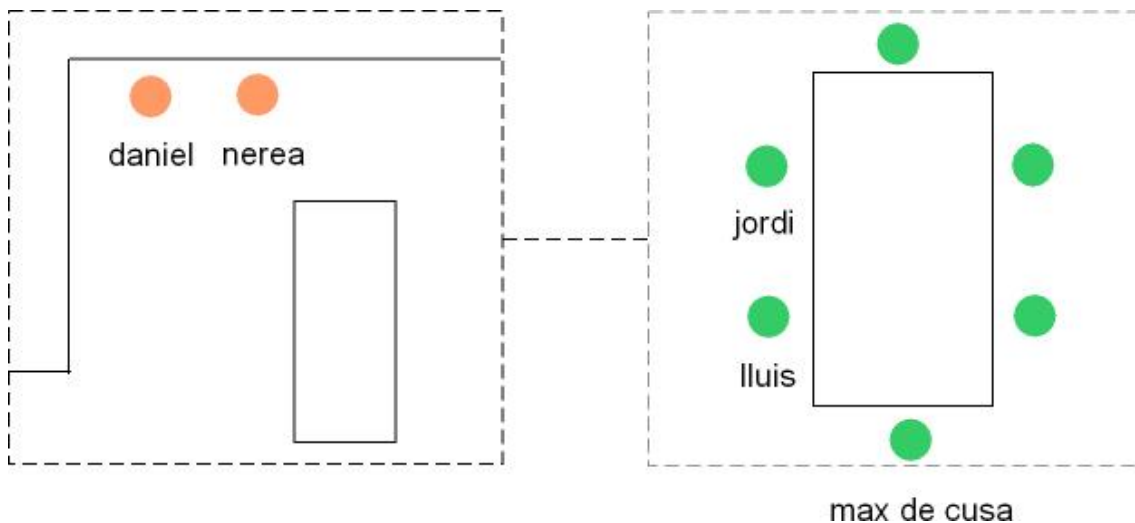
¿Dónde se realizan? **En las mesas de trabajo, en la sala de reuniones, en el bar de enfrente.**

¿Existe algún documento que las describa, formalice, o registre? **El cuaderno de cada uno.**

3\_2.- ¿Cuántas personas toman decisiones en la oficina? **2, y 4 en los proyectos con Max de Cusa**

¿Cuántos rangos o posiciones hay? **Socios y colaboradores**

3\_3.- Dibuja esquemáticamente una planta de la oficina, en la que aparezcan los puestos de trabajo y la posición de los representantes-directores.



#### 4.-REPERCUSIÓN / ALCANCE

##### 4\_1.- ¿Cuáles son los principales canales de difusión del material producido por la oficina?

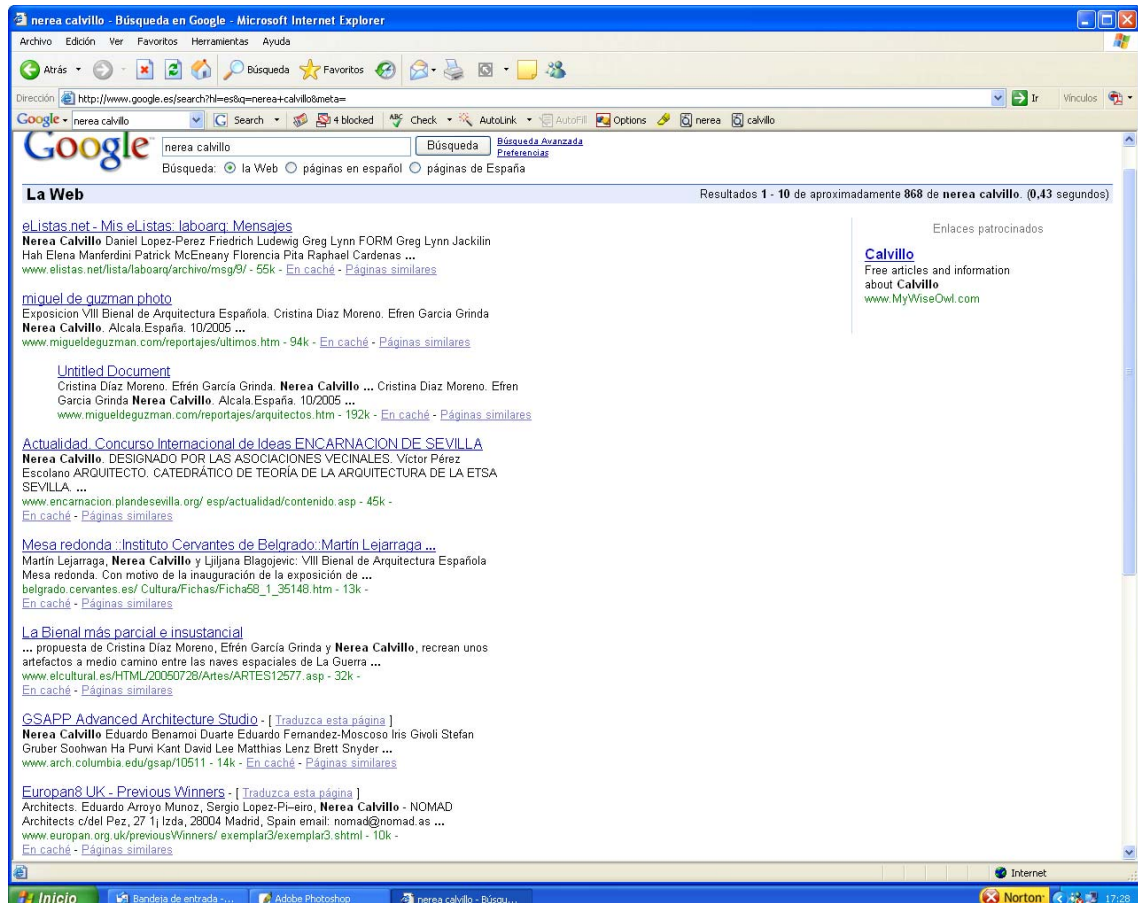
canales	Gestión (personal/privado/público)	cantidad	Precio de venta	nacional	Internacio-nal	Medio especiali-zado	Medio no especiali-zado	Idiomas a los que ha sido traducido	Otros...
Web									
Libro/monografía		1							
Revista 0-15 Eur.	Priv/pub	15	8e	7	3	9	1	3	
Revista 15-40 Eur.	priv	10	30	3		3		1	
Revista 40_ Eur.									
conferencia	privado	6		3	3	5	1	2	
exposición	pub	2							
Otros...									
Otros...									

##### 4\_2.- ¿Quién escribe sobre el trabajo, las estrategias, el posicionamiento de la oficina?

¿Miembros de ésta? **SI** ¿Otros arquitectos? **NO** ¿Otros profesionales? **NO**

##### 4\_3.- ¿Cómo se gestionan los derechos de autor? **No se gestionan.**

##### 4\_4.- Haz un pantallazo de tu ordenador tras haber encontrado la oficina en cualquier buscador de Internet.



## 5.-CONTEXTUALIZACIÓN / TRANSMISIÓN

- 5\_1.- ¿Lugares de formación (de cualquier disciplina)? [ETSAM](#), [IUAV](#), [COLUMBIA UNIVERSITY](#), [Cursos en múltiples universidades españolas](#).
- 5\_2.- ¿Lugares de docencia? [ETSAM](#)
- 5\_3.- ¿Dos oficinas en las que se ha colaborado? [NO.MAD](#), [FOA](#)
- 5\_4.- ¿Existe algún vínculo profesional con otros participantes de Fresh? ¿Con quienes?

[Jacobo García-Germán](#). Concurso, publicaciones.

[MI5](#). Concrsos.

[AMID](#). Exposición, publicacion.

[Uriel Fogué](#). Concurso

[Andrés Jaque](#). Propuesta expositiva.

5\_5.- ¿Dos lugares (instituciones, espacios públicos, tiendas...) en Madrid que hayan sido influyentes de algún modo en la forma de operar de la oficina?

5\_6.-Influencias sobre el trabajo

+tres arquitectos: [Cedric Price](#), [Fuller](#), [OMA](#); [Alejandro Zaera](#), [Eduardo Arroyo](#).

+tres no arquitectos: [M.Delanda](#), [J. Cage](#), [M. Gonzalez](#)

+cinco webs: [muchoviaje.com](#), [guardian.co.uk](#), [amazon.com](#)

+un periódico: [el pais](#)

+tres libros: [Las estrategias del mal](#) (Baudrillard), [La estructura de las](#)

[revoluciones científicas](#) (Kuhn), [Escritos](#) (Bill Viola)

+tres revistas: [UHF](#), [Belleza](#), [ID](#)

+un político: [Humboldt](#)

+una radio: [radio 3](#), [BBC radio 3](#)

+última película vista y otra: [Hierro 3](#), [Las cinco Instrucciones](#)

+un pokemon: ¿

+dos exposiciones: [Humboldt](#) (Museo Ciencias Naturales Madrid), [Helen](#)

[Chatwick](#) (Barbican Centre, Londres)

+otros...:

5\_7.- Abre tu navegador de Internet, despliega el historial, haz un pantallaza y pégalo aquí debajo.

